

Garantiipoliis

Garantiikaart kehtib koos ostutõendiga

Garantiiperioodiks on kakskümmend neli (24) kuud müügikuupäevast.

Omanikul on õigus nõuda hinna vähendamist või lepingust taganemist juhul, kui müüjal ei ole võimalik kaupa parandada või asendada või kauba parandamine või asendamine ebaõnnestub või müüja ei ole kauba puudust mõistliku aja jooksul kõrvaldanud või omanikule tekitatakse põhjendamatuid ebamugavusi. Käesolev piirang ei kehti, kui toode on garantii korras juba välja vahetatud või parandatud.

Tulenevalt toote olemusest ning eripärast ei kata garantii toote rikkeid, mis on põhjustatud:

- kasutaja või volitamata isiku poolsest omavolilisest tegevusest: parandamine, modifikatsiooni või konstruktsiooni muutmise;
- mehhaanilisest, termilisest, keemilisest või sihilikust vigastusest, kahjustustest, mis on põhjustatud: käitusreeglitele mittevastavast tegevusest või toote mittevastavast kasutamisest arvestades selle eesmärgi ja parameetreid, – mittevastav või omavoliline seadistamine.

Garantii ei välista, piira ega peata ostja õigusi, mis tulenevad müüdü kaupade defektide suhtes kehtivatest garantiireeglitest.

Garantii kehtib ainult juhul, kui paigaldusjuhendis toodu on teostatud kvalifitseeritud töötaja poolt, ning allkirjastatud omaniku või sõiduki koostisosade paigaldaja poolt.

Arve number

Turboülelaadur: nr.

seeria nr.

.....
(müüja pitsat)

HOIATUS!

Enne turboülelaaduri asendamist on oluline leida eelmise turbo kahjustuse põhjus. Monteerimine ja diagnostika tuleb teha spetsialiseerunud töökojas.

DIAGNOSTIKA:

Vahetuse põhjus ja sellega seotud kohustuslikud tööd turboülelaaduri monteerimisel:

1. Turbo võlli suurenenud radiaal – ja aksiaallõtk (tiivik hõõrunud vastu korpust – puksid on kulunud)
 - puhastage sisselaske-väljalaske süsteem,
 - vahetage õhufilter,
 - puhastage mootorikarter ja klapikaane all olev kamber,
 - kontrollige klapikaane alla paigutatud pihustipesade pingulolekut, – puhastage või vahetage õlipumbafilter,
 - kontrollige õlipumba ja ülevooluklapi seisukorda, – puhastage ja kontrollige õlivanni seisukorda – kui on mõlksid, vahetage uue vastu, – vahetage sisselaske-õlitorustik koos

ühenduspoltidega;

- vahetage õlifilter,
 - umbes 1000 km pärast ning õlivahetuse ajal kontrollige turboülelaaduri seisukorda.
2. Õlileke turboülelaadurist (ilma võlli lõtku suurenemiseta):
 - parandage mootori ventilatsiooni filtersüsteem, – vahetage õhufilter ja kontrollige turboülelaaduri õlitühjenduse efektiivsust, – kontrollige mootori kompressiooni – likvideerige võimalikud põhjused,
 - kontrollige ja vajadusel korrigeerige õlitase.
 3. Võõrkehast tingitud mehhaaniline kahjustus (kompressori rõngas, turbiini rõngas):
 - leidke ning likvideerige võimalik põhjus, – puhastage sisselaske-väljalaske süsteemid.
 4. Müratöötamisel (ilma turbo võlli lõtku suurenemiseta):
 - likvideerige sisselaske või väljalaske süsteemi leke.

PAIGALDUSJUHEND:

1. Kontrollige õhu sisselaskesüsteemi ja kollektori puhtust ning eemaldage praht.
2. Kontrollige, kas: – õli etteande – ja äravoolukanalid on puhtad ja kahjustusteta, – õli torud ei ole liiga lähedal soojusallikale.
3. Täitke mootor uue mootoriõliga, kasutage uusi õli ja kütuse filtreid (vt mootori/sõiduki tootja juhendmaterjale).
4. Puhastage mootori rõhuühtlusti süsteem ja kontrollige selle toimimist.
5. Paigaldage turbo kasutades uut tihendikomplekti, vedeltihendid või hermeetikud ei ole soovitatavad.
6. Kontrollige väljalaskekollektori, mutrite/poltide seisukorda (peavad olema puhtad ja kahjustusteta).
7. Seadke õigeks tihendite asendid. Veenduge, et kõik tihendid oleksid uued, pingutage kõiki voolikuid.
- 8.

Kasutades sobiva spetsifikatsiooniga polte, monteeri turboülelaadur kollektorisse või mootoriblokki.

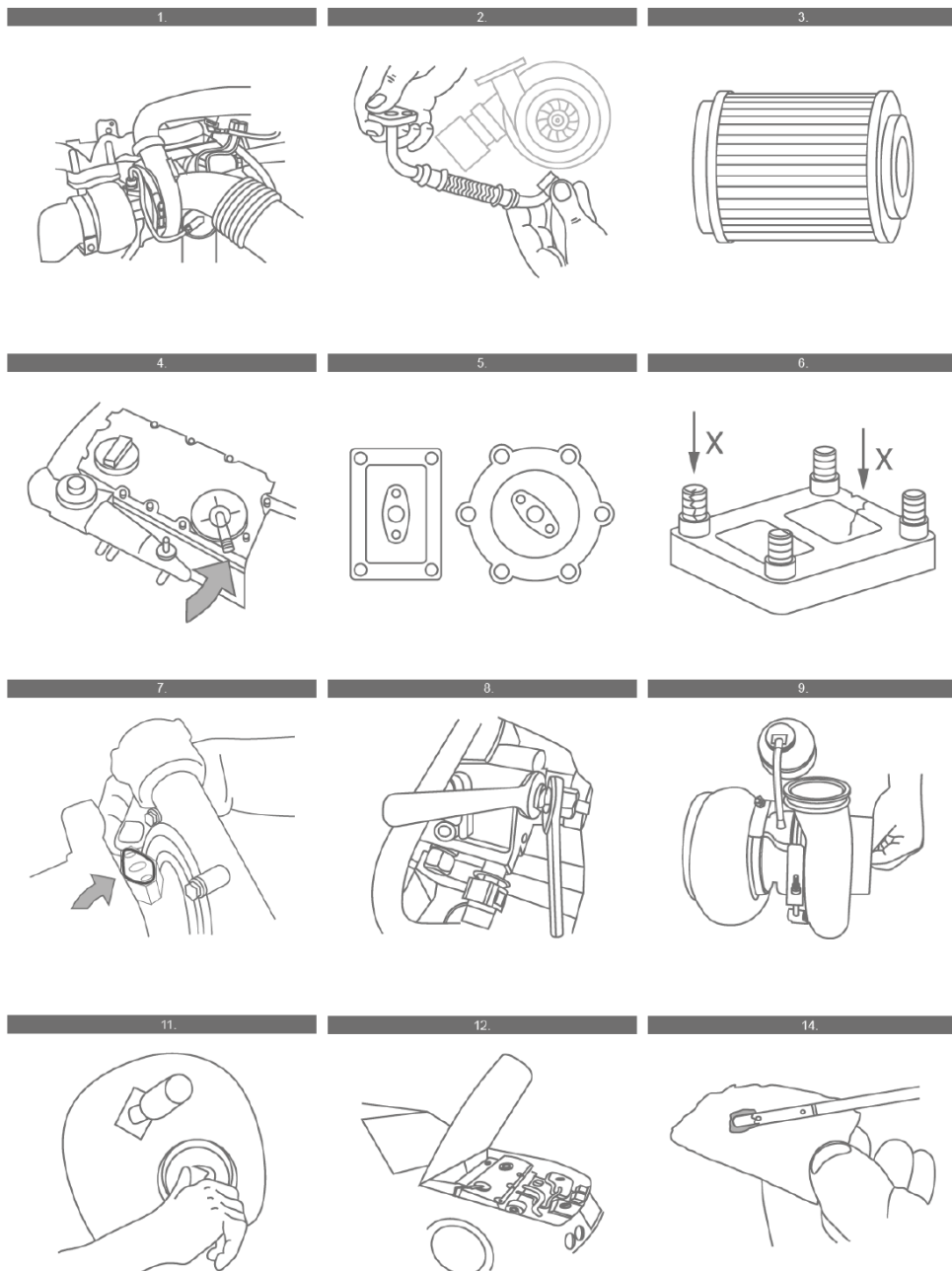
Pingutage kõiki mutreid/polte.

9. Seadistage õlitorustik. Täitke õli sisselaskeava kaudu uue puhta mootoriõliga ning pöörake kompressori tiivikut käega mõned korrad.
10. Ühendage turboga muud lõtkud.
11. Võimalusel hoiduge mootori käivitamisest ning vändake mootorit süüteseguga varustamiseks 10-15 sekundit.
12. Käivitage mootor ning laske sel tühikäigul töötada 3-4 minutit enne kiiruse suurendamist.
13. Kontrollige õli ja gaasi/õhu lekkeid.
14. Peatage mootor ja kontrollige veelkord mootori õlitaset.

Avastanud turboülelaaduri töös rikke – õlilekke või turbomüra, kontrollige võimalikke põhjuseid vastavalt DIAGNOSTIKA sammudele 2 ja 4.

Kaebust arutatakse koheselt, mitte hiljem kui 14 päeva pärast.

TURBOCHARGERS



SERVICE

Moto-Remo

Burzyńscy Spółka Komandytowa

ul. Bydgoska 35,
14-200 Ława,
POLAND

www.motoremo.pl

NIP 7441003913,

REGON 510342740

zarejestrowaną w rejestrze przedsiębiorców prowadzonym przez Sąd Rejonowy
w Olsztynie Wydział VIII Gospodarczy Krajowego Rejestru Sądowego pod nr
KRS 0000940657.